

## Wozu brauchen wir Strom?



Ein Leben ohne elektrischen Strom können wir uns gar nicht mehr richtig vorstellen. Hast du schon einmal darüber nachgedacht, wozu wir ihn brauchen?

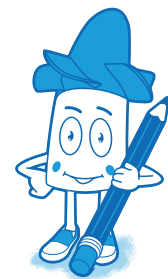
Du hast Recht, da gibt es schon bei dir zu Hause unzählige Beispiele: Der Fernseher, das Radio, der Computer, die Bohrmaschine, das Bügeleisen, die Waschmaschine und viele andere Geräte funktionieren nur mit elektrischem Strom. Wir nutzen elektrischen Strom also für **Licht** und **Wärme**, zum Betreiben von **Maschinen** und zum Übertragen von **Ton** und **Bild**.



Quelle: © Miele

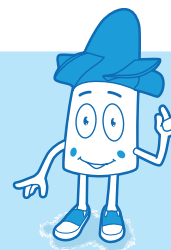
Aber nicht nur für Familien und **Haushalte** wird Strom benötigt. Mehr als die Hälfte des gesamten Stromes wird von der **Industrie** und der **Wirtschaft** gebraucht.

Auch in der **Landwirtschaft** und für **Transportmittel** wie Eisenbahn oder Straßenbahn wird elektrischer Strom verwendet.




**! Merke:** Wir brauchen elektrischen Strom

- zum Erzeugen von Licht und Wärme,
- zum Betreiben von Maschinen und
- zum Übertragen von Bild und Ton.



## Wozu brauchen wir Strom?

 Oje, hier hat Turbinchen Wasser auf das Blatt gekleckert.  
Kannst du die Lücken richtig füllen?  
Die Wörter im Kästchen helfen dir dabei!

Der Fernseher, das Radio, der Computer, die Bohrmaschine, das Bügeleisen, die Waschmaschine und viele andere Geräte funktionieren nur mit elektrischem Strom. Wir nutzen

elektrischen Strom also für

und , zum Betreiben von

und zum

von Ton und Bild.



Quelle: © Miele

Aber nicht nur für Familien und Haushalte wird Strom benötigt.

Mehr als die Hälfte des gesamten Stromes wird von der

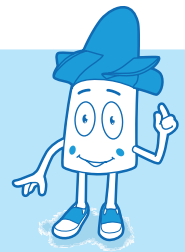
und der Wirtschaft gebraucht. Auch in der

Landwirtschaft und für  wie Eisenbahn


oder Straßenbahn wird elektrischer Strom verwendet.



Übertragen - Industrie - Licht - Maschinen - Transportmittel -  
Wärme



## Wozu brauchen wir Strom?

 Oje, hier hat Turbinchen Wasser auf das Blatt gekleckert.  
Kannst du die Lücken richtig füllen?  
Die Wörter im Kästchen helfen dir dabei!

Der Fernseher, das Radio, der Computer, die Bohrmaschine, das Bügeleisen, die Waschmaschine und viele andere Geräte funktionieren nur mit elektrischem Strom. Wir nutzen

elektrischen Strom also für

und , zum Betreiben von

und zum

von Ton und Bild.



Quelle: © Miele

Aber nicht nur für Familien und Haushalte wird Strom benötigt.

Mehr als die Hälfte des gesamten Stromes wird von der

und der Wirtschaft gebraucht. Auch in der

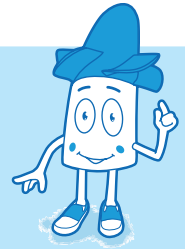
Landwirtschaft und für

wie Eisenbahn


oder Straßenbahn wird elektrischer Strom verwendet.



Übertragen - Industrie - Licht - Maschinen - Transportmittel -  
Wärme



Name: \_\_\_\_\_

 Überlege, wozu der elektrische Strom bei folgenden Geräten genutzt wird.  
Kreuze richtig an und ergänze!

Gerät	Licht und Wärme	Antrieb von Maschinen	Übertragen von Bild/Ton
Computer			
Bügeleisen			
Nachttischlampe			
Geschirrspüler			
Zahnbürste			












# Wozu brauchen wir Strom?

 LICHT & WÄRME

 BILD & TON

 BETREIBEN VON MASCHINEN



Computer		
Bohrmaschine		
Mixer		
Geschirrspüler		
Telefon		
Bügeleisen		
Staubsauger		
Fernseher		
Küchenherd		
Toaster		
Radio		
Nähmaschine		
Stehlampe		

